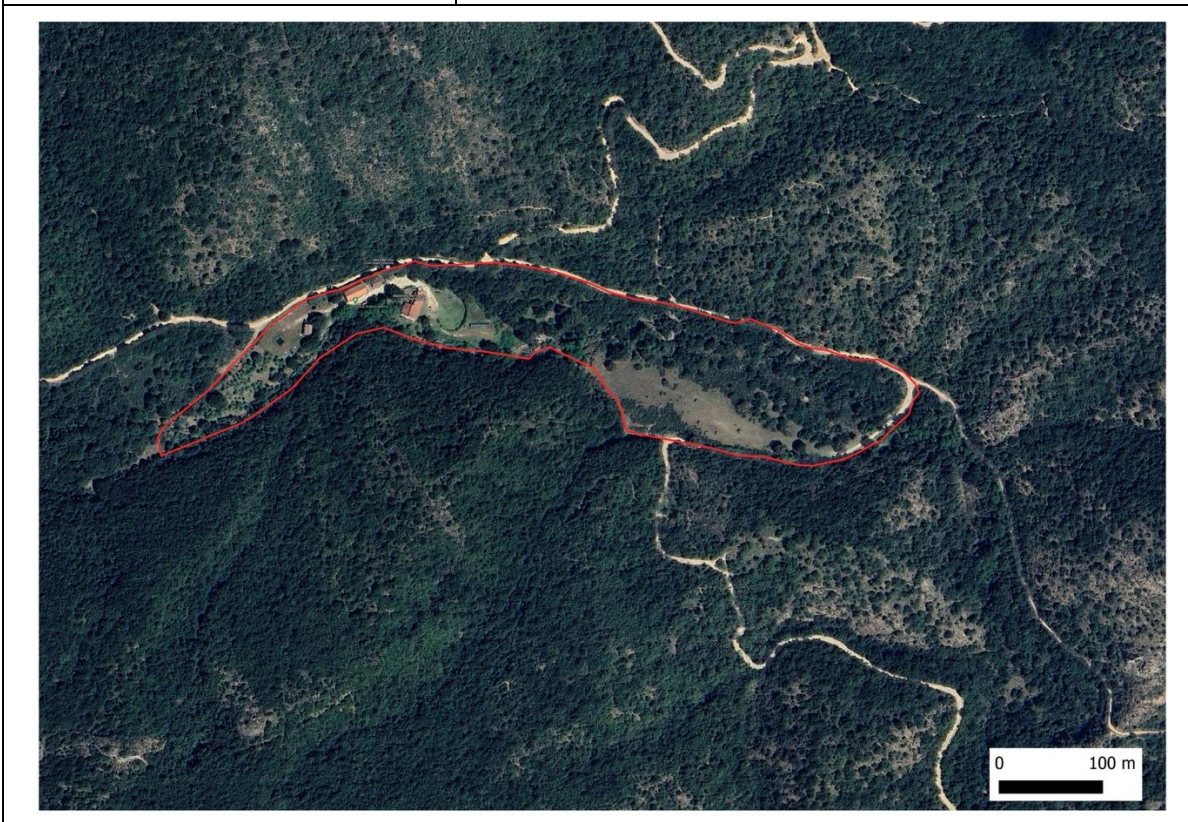


<p>Scheda 4i</p>	<p>SCHEDA NORMATIVA ZONA D1</p>
-----------------------------	--

DENOMINAZIONE	MONTE NIEDDU
----------------------	--------------

LOCALIZZAZIONE	ZONA D1 "MONTE NIEDDU"
-----------------------	------------------------



OBIETTIVI SPECIFICI	Ampliamento dei servizi di supporto per il turismo attivo e per forme di integrazione tra fruizione escursionistica e educazione ambientale (scoutismo).
----------------------------	--

DESCRIZIONE SINTETICA DELL'INTERVENTO	<p>Rispetto a una morfologia prevalentemente accidentata, costituita da massicci granitici e da valloni con forti pendenze, il settore centrale della foresta, in cui è localizzato il centro servizi Fo.Re.S.T.A.S., presenta una morfologia più dolce.</p> <p>Le strutture dell'Agenzia si trovano in un pianoro in posizione baricentrica rispetto al perimetro del Parco e nel punto di convergenza di quattro tracciati della rete escursionistica ricadente nel Parco:</p> <ul style="list-style-type: none"> • sentiero 201 verso Is Cannoneris (sud), lungo 16,3 km; • sentiero 206 verso <i>Gambarussa</i> (nord), lungo 11,2 km; • sentiero 207 verso la località Giomaria (sud ovest), lungo 12,4 km; • sentiero 210 verso Is <i>Maxias</i> e <i>Arcu s'Arena</i> (ovest), lungo 10,6 km.
--	--



FEASR



REPUBBLICA ITALIANA

REGIONE AUTONOMA
DE SARDIGNA
REGIONE AUTONOMA
DELLA SARDEGNAPROGRAMMA
DI SVILUPPO RURALE
PSR sardegna
2014-2022Gutturu Mannu
Parco Naturale della Sardegna

FONDO EUROPEO AGRICOLA PER LO SVILUPPO RURALE: L'EUROPA INVESTE NELLE ZONE RURALI

	<p>Il presidio Fo.Re.S.T.A.S. è anche punto di partenza e arrivo di un Sentiero Natura realizzato intorno al 2010 e attualmente non mantenuto, lungo circa 3 km con un tempo di percorrenza stimato di circa 90-120 minuti; il percorso guada in più punti il Rio Monte Nieddu, attraversa una sughereta, tocca due esemplari notevoli di sughera e leccio e consente l'affaccio da due punti panoramici.</p> <p>La raggiungibilità dall'area cagliaritana (quando saranno completati i lavori appaltati di rimessa in pristino della strada carrabile che arriva da Sarroch), la localizzazione rispetto all'estensione del Parco e la connotazione di snodo della rete sentieristica con un'offerta di percorsi variegata, rendono particolarmente interessante Monte Nieddu per forme di turismo attivo e di integrazione tra fruizione escursionistica e educazione ambientale.</p> <p>Pertanto nell'area (di circa 6,26 ettari), in accordo con l'Agenzia Fo.Re.S.T.A.S. e tramite l'eventuale rifunzionalizzazione di volumi esistenti (o, in alternativa, la realizzazione ex novo), si ipotizza:</p> <ol style="list-style-type: none"> la realizzazione di un Campo Scout, prevedendo: <ul style="list-style-type: none"> il dormitorio per i bambini componenti il Branco; le piazzole per i ragazzi componenti il Reparto; i servizi igienici; la cucina-refettorio; un ufficio-segreteria; l'infrastrutturazione tecnologica (acqua, energia elettrica) correlata ai nuovi fabbisogni e atta a garantire la produzione di energia da fonte rinnovabile (fotovoltaico). <p>Sono consentite tutte le funzioni attribuite dalle NTA alla zona D1.</p>
MODALITA' DI ATTUAZIONE	<p>Gli interventi possono richiedere la realizzazione di nuovi volumi e contare però sulla una parziale rifunzionalizzazione di volumi esistenti.</p> <p>Si attuano con intervento diretto a seguito di idonea concessione d'uso degli immobili al Parco.</p> <p>In caso di procedure di PPP o di interventi per iniziativa privata, l'attuazione è subordinata al nulla osta dell'Ente Parco e a un'idonea convenzione con lo stesso per regolare e disciplinare le attività.</p>
DIRETTIVE	<p>A scopo dimostrativo ed esemplare, e considerato l'elevato numero di giovani fruitori potenzialmente presenti nel sito, l'intervento dovrà essere improntato a principi di efficienza e autosufficienza energetica, riferendosi alle migliori pratiche e tecnologie disponibili.</p> <p>Analogamente a quanto previsto per i moduli abitativi minimi, eventuali nuovi volumi dovranno:</p> <ul style="list-style-type: none"> essere realizzati secondo i parametri NZEB; rispondere ad almeno un protocollo di certificazione, definito da ente terzo, specifico o applicabile a strutture ricettive (a titolo esemplificativo: "CasaClima Welcome", CasaClima Hotel, LEED, ecc.).
PRESCRIZIONI	<p>In considerazione della compresenza tra frequentazione pubblica e funzioni operative legate alle attività di Fo.Re.S.T.A.S., è prescritta la separazione tra aree e percorsi di rispettiva pertinenza attraverso indicazioni, segnaletica ed elementi di delimitazione.</p>